



GRUPO  
**BCN**  
Servicios  
2000

**REVITE**®

Revisión técnica de estanterías

Prevención, seguridad y responsabilidad

# ■ REVITE® , Revisión Técnica de Estanterías

## De acuerdo a la Reglamentación de Seguridad e Higiene en el Trabajo RD 1215/1997:

**Artículo 2.** Definiciones Apartado a), se entenderá como equipo de trabajo cualquier máquina, aparato, instrumento o instalación utilizada en el trabajo.

**Artículo 3.** Obligaciones generales del empresario. El empresario adoptará las medidas necesarias para que los equipos de trabajo que se pongan a disposición de los trabajadores sean adecuados al trabajo que deba realizarse y convenientemente adaptados al mismo, de forma que garanticen la seguridad y la salud de los trabajadores al utilizar dichos equipos de trabajo.

Los equipos de almacenaje están considerados **EQUIPOS DE TRABAJO** y han de someterse a inspecciones con un intervalo máximo de 12 meses por técnico competente y el resultado de estas deberá documentarse y estar a disposición de la autoridad laboral.



## Prevención, seguridad y responsabilidad

Los sistemas de almacenaje requieren de una férrea seguridad para garantizar que las mercancías depositadas en ellos estén protegidas, así como las personas que trabajan en las diferentes instalaciones.

La norma EN 15635 Almacenaje en estanterías metálicas – Uso y mantenimiento del equipo de mantenimiento, contiene principalmente las directrices para que el usuario utilice y mantenga adecuadamente el equipo de almacenaje.

La inspección de trabajo ya está exigiendo que las estanterías del almacén tengan realizadas las REVITE® periódicas. En caso contrario puede conllevar sanciones económicas importantes.

Más allá del ámbito legal les informamos que en caso de un siniestro en su almacén, las compañías de seguros están exigiendo el plan de mantenimiento de los equipos de trabajo, es decir, exigen que las estanterías del almacén tengan realizadas la REVITE® Revisión Técnica periódica como marca la normativa vigente. En caso contrario, el seguro se puede negar a atender el siniestro e indemnizar los daños.

El **Grupo BCN 2000 Servicios** les ofrece su servicio de la REVITE® para evitar consecuencias que pueden producir lesiones en personas, en caso de colapso o caída producir accidentes mortales, daños en los materiales almacenados e interrupciones en la cadena de suministro.

REVITE® es un sistema en el cual se revisan siguiendo las directrices de la normativa de aplicación UNE EN 15635 y la nota técnica de prevención NTP-852 diferentes apartados como el uso y mantenimiento del equipo de almacenamiento, la adecuación del equipo de almacenaje, la parte estática y documental, si el montaje se ha realizado correctamente siguiendo las directrices del fabricante y las unidades de carga entre otras.

# ■ ¿Que normativa y legislación se aplica?

La REVITE® se realiza teniendo como base la normativa y legislación siguiente:

- **UNE-EN 15635**

Almacenaje en estanterías metálicas. Uso y mantenimiento del equipo de almacenamiento.

- **NTP 852**

Almacenamiento en estanterías metálicas. - Nota técnica de prevención del Instituto Nacional de Seguridad e Higiene en el Trabajo -.

- **UNE 58014**

Almacenaje en estanterías metálicas. Validación de los equipos de almacenaje.

- **Real Decreto 1215/1997, de 18 de julio.**

Se establecen las disposiciones mínimas de seguridad y salud para la utilización por los trabajadores de los equipos de trabajo.

- **Real Decreto 486/1997, de 14 de abril.**

Se establecen las disposiciones mínimas de seguridad y salud para los lugares de trabajo.

- **UNE-EN 15878**

Sistemas de almacenamiento en estanterías metálicas. Términos y definiciones.

- **UNE-EN 15512**

Almacenaje en estanterías metálicas. Estantería regulable para carga paletizada. Principios para el diseño estructural.

- **UNE-EN 15620**

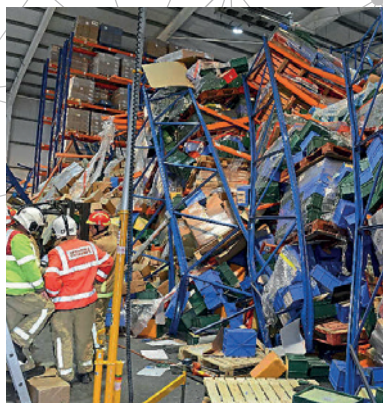
Almacenaje en estanterías metálicas. Estantería regulable para carga paletizada. Tolerancias, deformaciones y holguras.

- **UNE-EN 15629**

Almacenaje en estanterías metálicas. Especificación de los equipos de almacenaje.

- **UNE-EN 58013**

Almacenaje en estanterías metálicas. Requisitos para el tratamiento de elementos dañados.



# ■ ¿Que se inspecciona en una REVITE®?

## REVISIÓN DEL EQUIPO DE ALMACENAJE:

### • Estado general de las estanterías:

- Daños en los principales elementos estructurales (Puntales, Horizontales y diagonales y Largueros)
- Placas de características actualizadas, existencia y ubicación. - Ausencia de Clavijas de seguridad, anclajes, bases y Protecciones.
- El usuario debe de saber que los golpes disminuyen el coeficiente de seguridad y la capacidad de carga de las estanterías hasta en un 40% haciéndolas más inseguras y peligrosas.
- Límites de las tolerancias y holguras

### • Revisión documental: Se comprobará que el usuario disponga de la documentación necesaria para la certificación en ausencia de no conformidades:

- Proyectos, planos, PRSES (Persona responsable de la seguridad del equipo de almacenamiento), registro/libro de intervenciones, certificación del montaje, certificación de la capacidad de carga

### • Revisión de las unidades de carga: Se revisará que las paletas sean las adecuadas para una operativa segura en el sistema de almacenaje en concreto, que las cargas estén bien retractiladas para evitar la caída de mercancía, que no se almacenan paletas dañadas, excentricidad de la carga.

### • Comprobación del equipo de manutención: Que la carretilla sea la adecuada para el sistema de almacenamiento.

### • Revisión visual del entorno de almacenamiento: Que el pavimento esté libre de baches, desniveles y grietas. La iluminación sea la adecuada tanto en la zona de almacenamiento como en los pasillos de trabajo y el orden y limpieza sea el adecuado.





**Reservados todos los derechos. No se permite la explotación económica ni la transformación de esta obra. Queda permitida la impresión en su totalidad.**



REVISIONES TÉCNICAS DE ESTANTERÍAS



REVISIONES TÉCNICAS DE ESTANTERÍAS

**RACK PALETIZADO APR CLASE 400**

**REVISIÓN DE:** [Form field]

**REVISIÓN EN:** [Form field]

REVITE®

REVISIONES TÉCNICAS DE ESTANTERÍAS



**NO TREPAR LIBREMENTE POR LA ESTANTERÍA**

**Consultar la Norma EN 15512:** "Requisitos de seguridad y estabilidad de estanterías de almacenamiento de mercancías". Que el responsable de la instalación de almacenamiento de mercancías consulte a un profesional cualificado para el dimensionamiento de la instalación de almacenamiento de mercancías.

**En caso de dudas consultar SIEAPPE al proveedor**

Dimensiones (mm)		Carga máxima (kg)	
Longitud (mm)	Altura (mm)	Por nivel	Total
2700	2700		
Nivel	Altura (h <sub>1</sub> )	Altura (h <sub>2</sub> )	Altura (h <sub>3</sub> )
Basis	h <sub>1</sub>	h <sub>2</sub>	h <sub>3</sub>
1			
2			
3			
4			
Carga máxima		Carga máxima	
(Consultar la instalación)			



**CARGA MÁX. DEL MÓDULO**

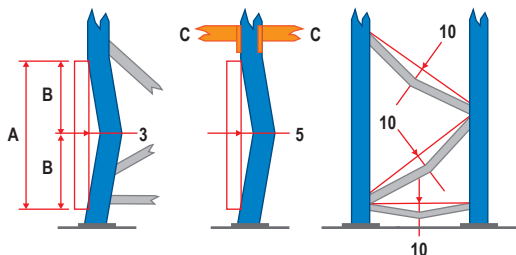
Todas las cargas deben estar uniformemente distribuidas.

[www.bcn2000.com](http://www.bcn2000.com)
[www.gi-estan2000.com](http://www.gi-estan2000.com)
[www.revite.com](http://www.revite.com)
[www.revisionestanterias.es](http://www.revisionestanterias.es)

# Medición de los daños

## DAÑOS EN PUNTALES, HORIZONTALES Y DIAGONALES:

El método utilizado en el caso de la medición de la deformación del puntal es el colocar una regla de 1 m. de longitud en contacto con la cara del perfil que tiene la deformación en su zona cóncava y centrada.

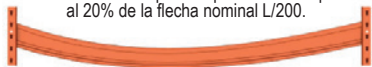


## DAÑOS EN LARGUEROS

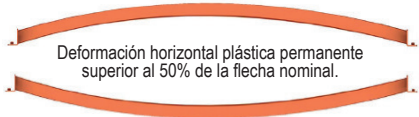
Abolladura de perfil.



Deformación vertical plástica permanente superior al 20% de la flecha nominal L/200.



Deformación horizontal plástica permanente superior al 50% de la flecha nominal.



## CONECTORES DAÑADOS



## OTROS DAÑOS



Bases y placas de nivel



Protecciones



Estantes

# ■ Clasificación de los daños

 **CONTROLAR**

**NIVEL VERDE**  
**Solo requiere vigilancia:**  
 No ha disminuido la capacidad de carga admisible de la estantería con respecto a lo indicado en la placa de características técnicas. Los componentes se consideran seguros y aptos para el uso. Deben comprobarse en las siguientes revisiones.

 **SUSTITUIR**

**NIVEL ÁMBAR**  
**Daños peligrosos que exigen una actuación cuanto antes:**  
 Este identificaría una zona donde el daño es suficientemente grave para proceder a la sustitución de los componentes dañados.

 **DESCARGAR**

**NIVEL ROJO**  
**Daños GRAVES descargar la estantería:**  
 Estas son situaciones donde se identifica un nivel crítico de daños, que justifica que una zona de la estantería se descargue y se aisle inmediatamente y se prevenga su uso posterior hasta que se haya reparado.

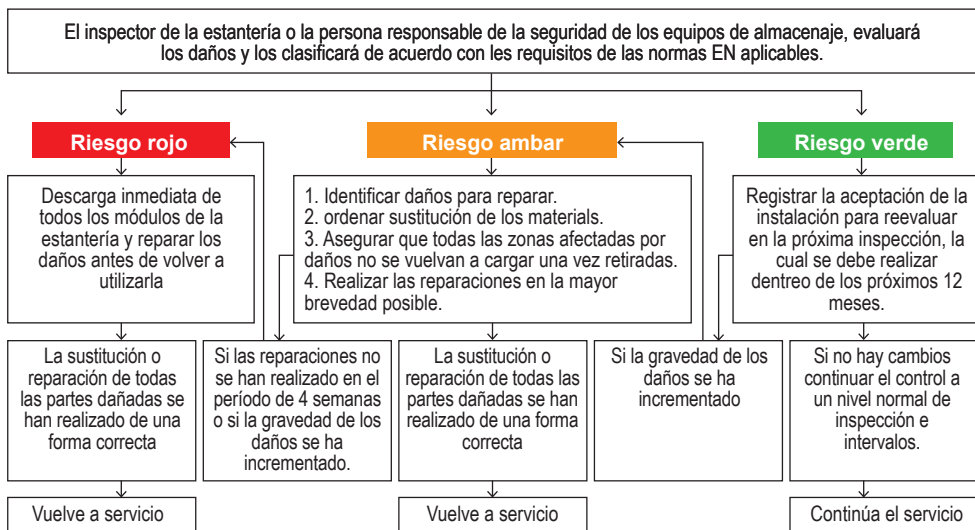
## ■ Identificación de los daños

Identificación de los daños con la colocación de etiquetas autoadhesivas.



## ■ Actuación ante un daño

### Estantería dañada



## ■ ¿Que incluye una REVITE®?

- Una revisión anual UNE-EN 15635: 2010 - (A nivel de suelo).
- Planos identificativos para detectar la posición de los daños.
- Informe provisional, si procede.
- Informe final documentado indicando el resultado final y las medidas correctivas a realizar.
- Registro de daños.
- Histórico de intervenciones.
- Informe fotográfico en soporte Pendrive (con fotografías y videos)
- Certificado de la realización de la revisión, con las conclusiones finales siendo apta o no apta.
- Placas de inspección.
- Manual de seguridad.
- Asesoramiento técnico.





Delegació Girona  
 P.I. Domeny Nord · C/ Cartellà, 13  
 17007 Girona · t. 972 654 733  
 pere.girona@gi-estan2000.com  
 www.gi-estan2000.com



Central BCN  
 Ausias March, 141 2on 4a  
 08013 Barcelona · m. 626 976 713  
 info@bcn2000.com  
 www.bcn2000.com